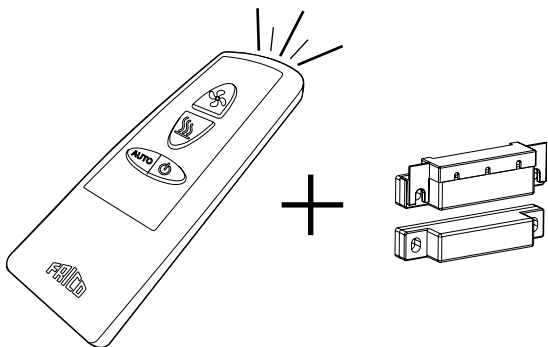
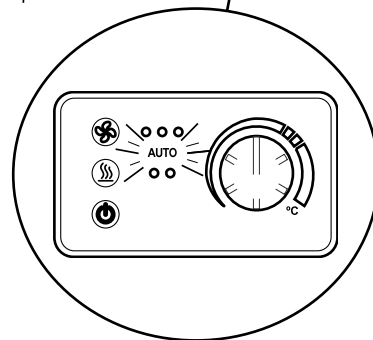
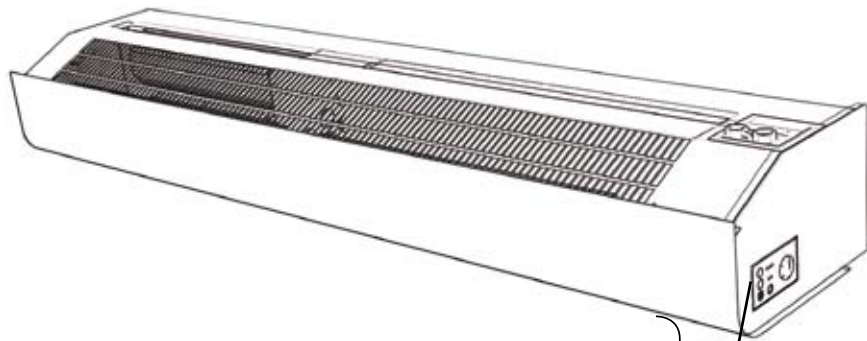
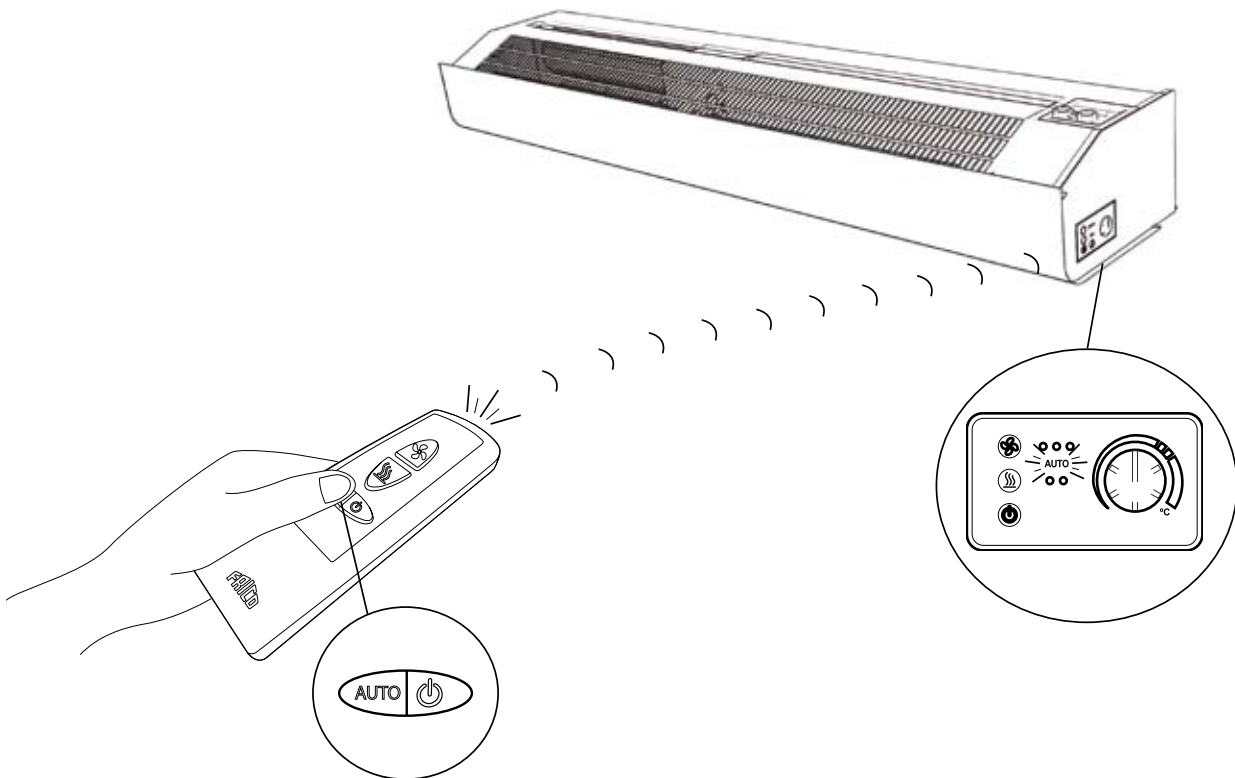
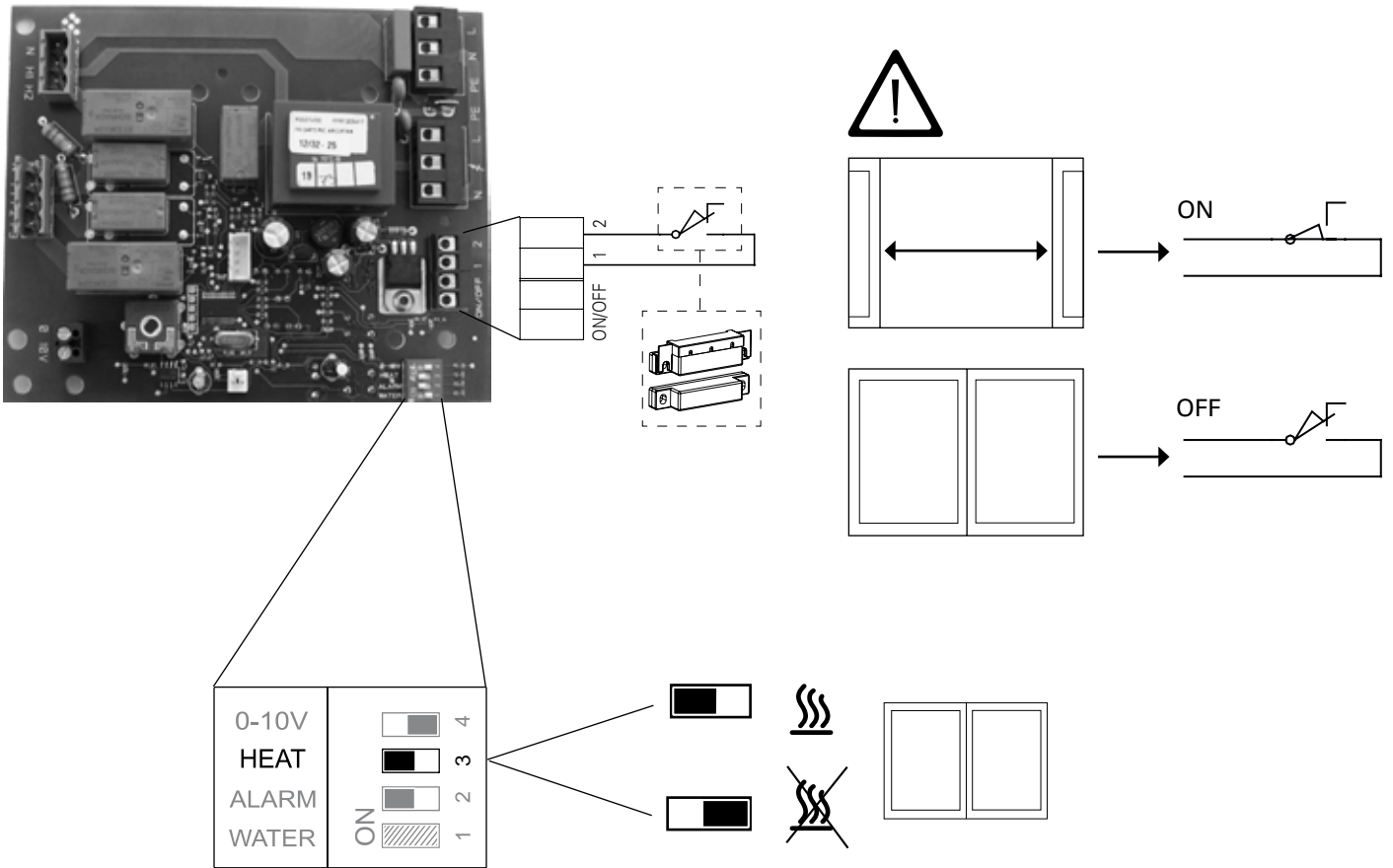


Original instructions

PA2DR

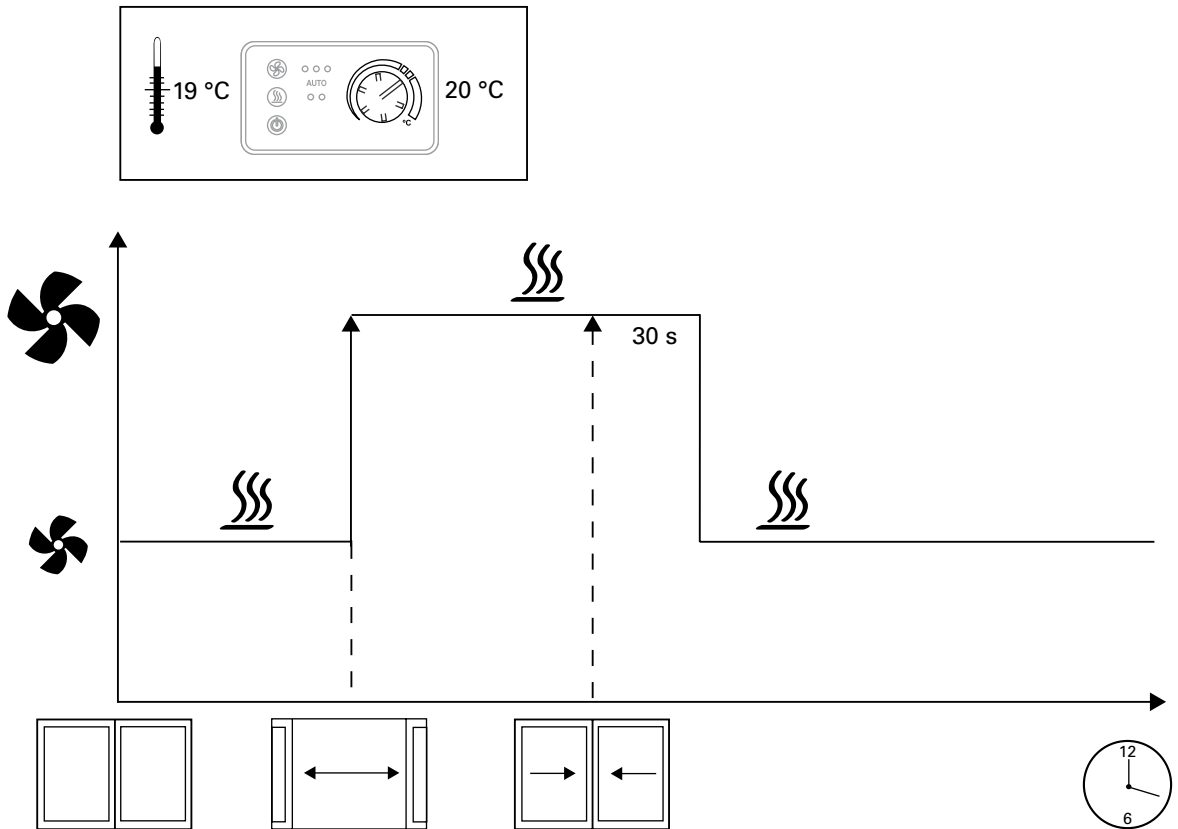




Funktion/ Function/ Function/ Funktionsweise/ Принцип действия/ Fonction/ Funcionamiento/ Sposób działania/ Function

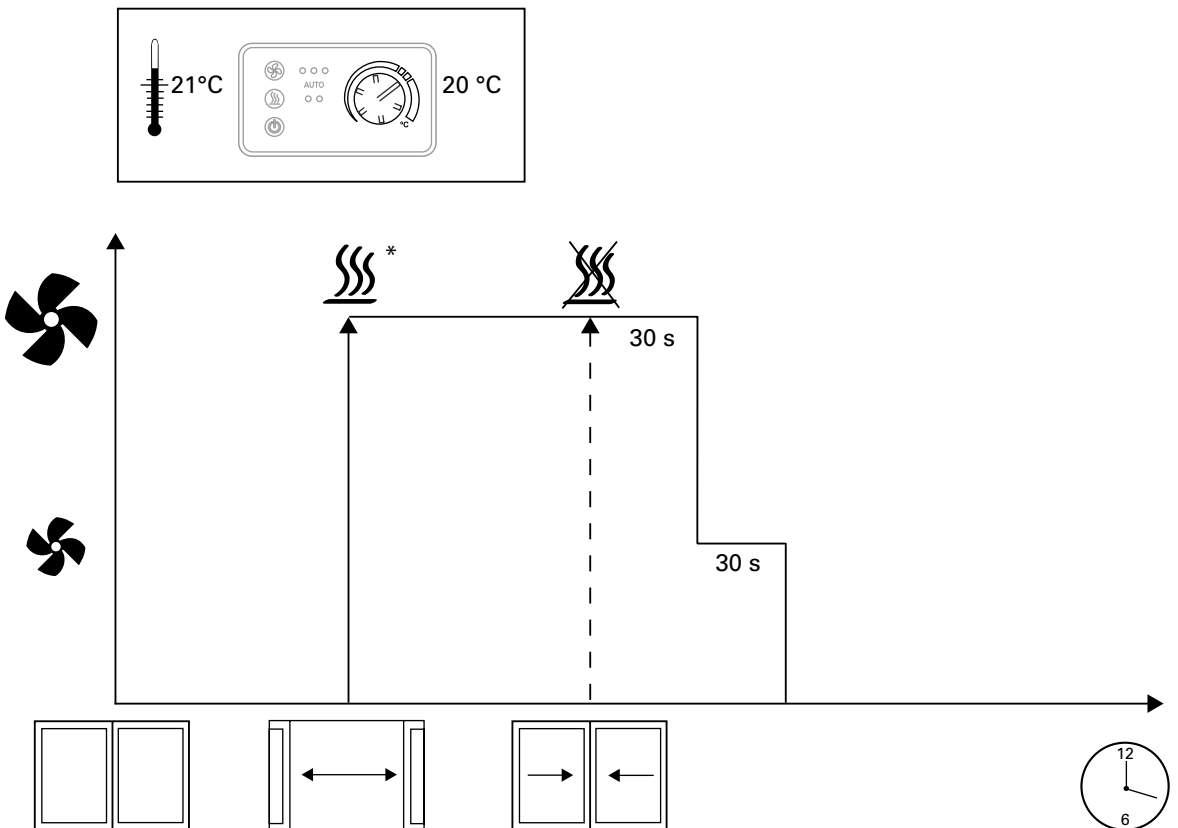
Ⓐ

Exempel/
 Examples/
 Eksempel/
 Beispiele/
 Примеры/
 Exemples/
 Ejemplo/
 Voorbeelden/
 Przykładowe/
 Esempio



Ⓑ

Exempel/
 Examples/
 Eksempel/
 Beispiele/
 Примеры/
 Exemples/
 Ejemplo/
 Voorbeelden/
 Przykładowe/
 Esempio



*Under tiden dörren är öppen ökar börvärdet automatiskt med 2 °C. / While the door is open the set point will automatically increase with 2 °C. / Når døren er åpen vil effekten automatisk øke med 2 °C. / Wenn die Tür geöffnet ist, steigt der Sollwert automatisch um 2 °C. / При открытом проеме заданная температура автоматически повышается на 2 градуса. / Le point de consigne passe automatiquement à 2 °C dès lors que la porte est ouverte. / Mientras la puerta esté abierta, el valor de ajuste aumentará automáticamente 2 °C. / Als de deur open is, neemt het instelpunt automatisch met 2 °C toe. / Przy otwartych drzwiach warto zadana automatycznie wzrasta o 2°C. / Quando la porta è aperta il valore di setpoint aumenta automaticamente con 2 °C.